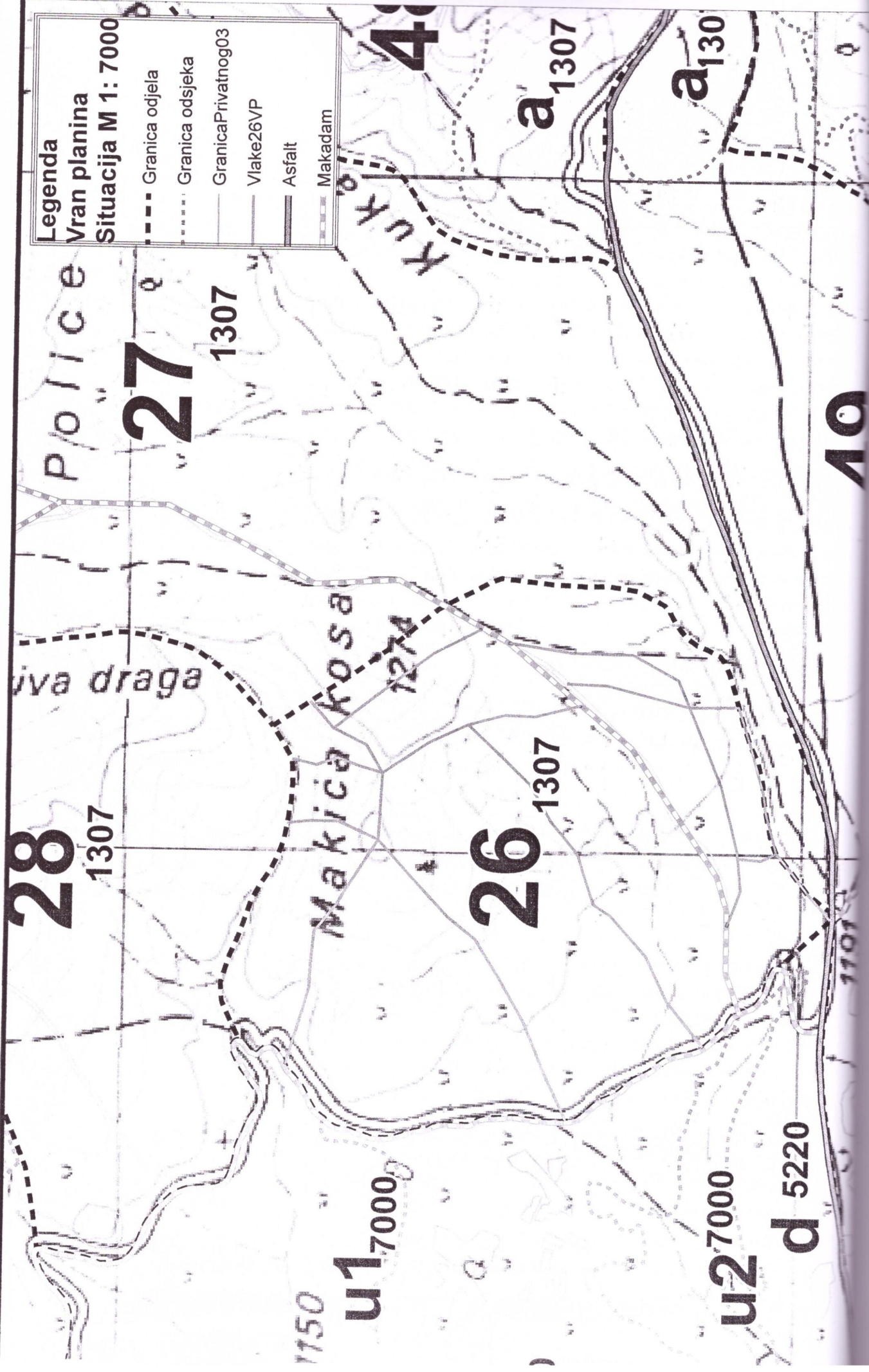


OPĆI PODACI O ODJELU

Šumarija	Tomislavgrad		
Gospodarska jedinica	Vran-planina		
Odjel	26		
Površina (ha)	51,85		
Neto drvena masa (m ³)	Četinjače	Listače	Σ
	1.166,13	24,61	1.190,74
Srednja zapremina doznačenih stabala (m ³)	0,37		
Srednji promjer doznačenih stabala	26,12		
Ukupan broj doznačenih stabala (komada)	4.116		
Prosječni broj doznačenih stabala (kom/ha)	79,40		
Prosječna doznačena zapremina doznačenih stabala (m ³ /ha)	29,16		
Srednja udaljenost privlačenja (m)	431		
Uvjeti rada	m ³ /ha	Nepovoljan	
	Distanca (m)	Povoljan	
	Nagib (%)	Jako povoljan	
Dvotjedna dinamika (m ³) (odnosi se na cijeli LOT)	Odredit će se prilikom potpisivanja ugovora		
Potreban broj radnih dana (odnosi se na cijeli LOT)	Odredit će se prilikom potpisivanja ugovora		
Troškovi sječe, izrade i izvlačenja (odnosi se na cijeli LOT)	-		
Udaljenost od šumarije (km) cca.	23		
Napomena :			



Legenda

Vran planina
Situacija M 1: 7000

- Granica odjela
- - - Granica odsjeka
- GranicaPrivatnog03
- Vlaka26VP
- Asfalt
- Makadam

28

1307

27

1307

iva draga

Makica kosa

1274

26

1307

u17000

u27000

d 5220

a1307

a130

40

40

KUKUK

1101